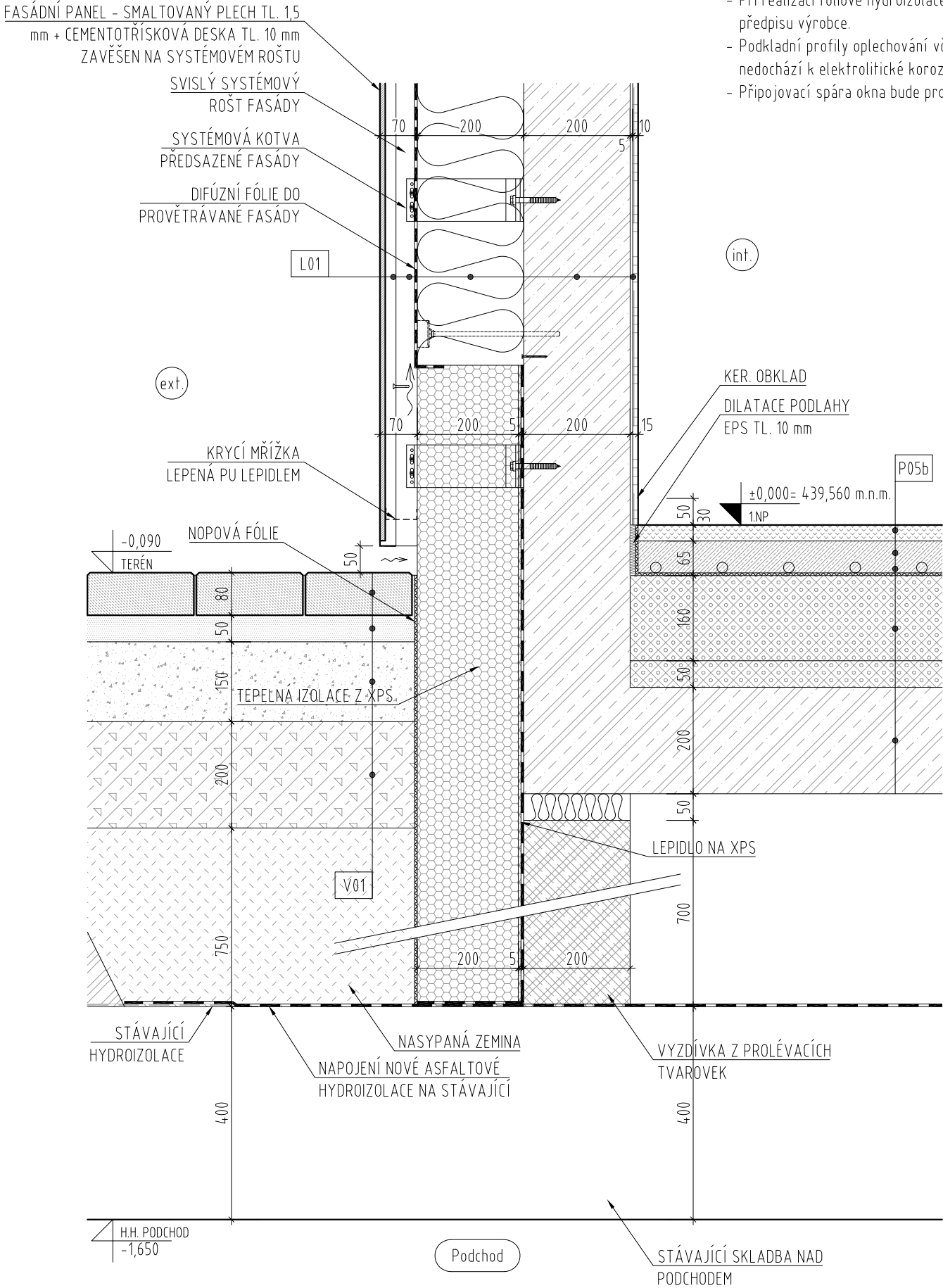


DETAIL SOKLU

M 1:10



- Tekutá hydroizolace bude vč. koutového pásu.
- napojení hydroizolačních asfaltových pásu dle technologického postupu výrobce.
- kotvení desek kontaktního zateplovacího systému dle technologického postupu výrobce
- Oplechování bude provedeno dle ČSN 73 3610.
- Kotvení okenních profilů je dobavkou oken.
- Při realizaci foliové hydroizolace budou použity systémové prvky dle technologického předpisu výrobce.
- Podkladní profily oplechování včetně kotvicích prvků budou provedeny z materiálů, při nichž nedochází k elektrolytické korozi.
- Připojovací spára okna bude provedena s nulovou propustností vzduchu a vody.

Ministerstvo dopravy  
Státní fond dopravní infrastruktury

Jiná ověření:

Paré:

Orientační schéma:

ULICE U BECHYŇSKÉ DRÁHY

A

C

B

D

PROSTOR KOLEJISŤE

Razítko oprávněné osoby:

Podpis: \_\_\_\_\_ Datum: \_\_\_\_\_

Revize:	Datum:	Popis:	Kontroloval:
-	-	-	-

Stavebník/Investor:

Adresa:

Zástupce investora:

Adresa:

**Správa železnic, státní organizace**

Dlážděná 1003/7, 110 00 Praha 1

Stavební správa západ

Diamond Point, Ke Štvanici 656/3, 186 00 Praha 8 - Karlín

**SPRÁVA  
ŽELEZNIC**

Zhotovitel díla:

Adresa:

Kontakt:

**APRIS s.r.o.**

U Plynárny 1002/97, 101 00 Praha 10

T: +420 261 260 358

E: apris@apris.cz

**APRIS**

Zhotovitel objektu:

Adresa:

Kontakt:

**APRIS s.r.o.**

U Plynárny 1002/97, 101 00 Praha 10

T: +420 261 260 358

E: apris@apris.cz

**APRIS**

Hlavní projektant (HIP):

Ing. Vojtěch Hejl

Architekti:

Ing. arch. M. Tylšová, Ing. arch. V. Taraba

Název stavby/akce:	<b>REKONSTRUKCE VÝPRavní BUDOVY V ŽST. TÁBOR</b>	Označení investora: S611700230
Název části:	Pozemní objekty výpravních budov a budov zastávek	Označení zhotovitele: 2023058
Název objektu/díle části:	<b>Žst. Tábor, výpravní budova</b>	Označení části: <b>D.2.2.1</b>
Název přílohy:	Architektonicko-stavební řešení	Označení objektu/komplexu: <b>SO 62-71-01.01</b>
Název díle části přílohy:	Detail soklu	Číslo přílohy: <b>2. 504</b>
Odpovědný projektant:	Zpracovatel přílohy:	Stupeň dokumentace: <b>PDPS</b>
Ing. arch. M. Tylšová	Ing. Jan Štorek	Měřítko: 1:10 Formáty: 3xA4
Kraj:	Katastrální území:	TUDU:
Jihočeský	Tábor	1701K1
Označení investora:		Stupeň dokumentace:
S 6 1 1 7 0 0 2 3 0		Část:
- P D P S		Objekt:
- D 2 2 0 1		Podobjekt:
- S 0 6 2 7 1 0 1		Příloha:
- 0 1		Revize:
- 2 - 5 0 4		- P 0 1